



DZ

DIABLO  
NEW  
GENERATION

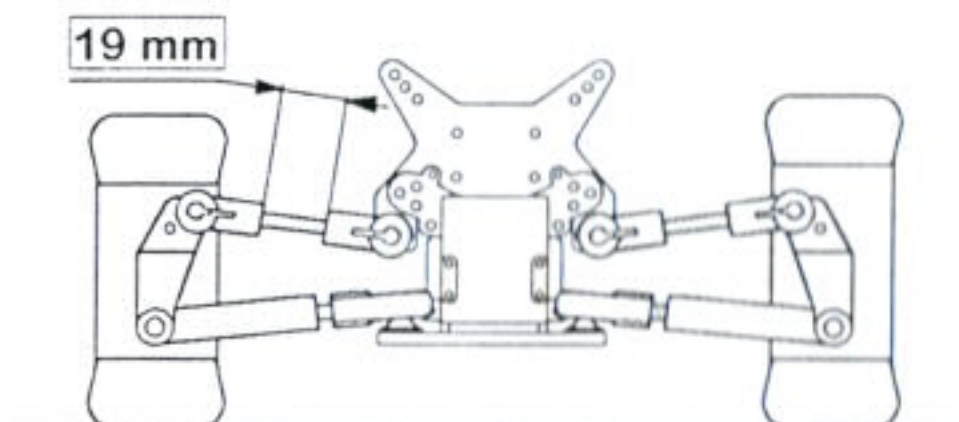
# NOTICE DE REGLAGE

*DIABLO*



LOIRO

## REGLAGE DU CARROSSAGE ARRIERE

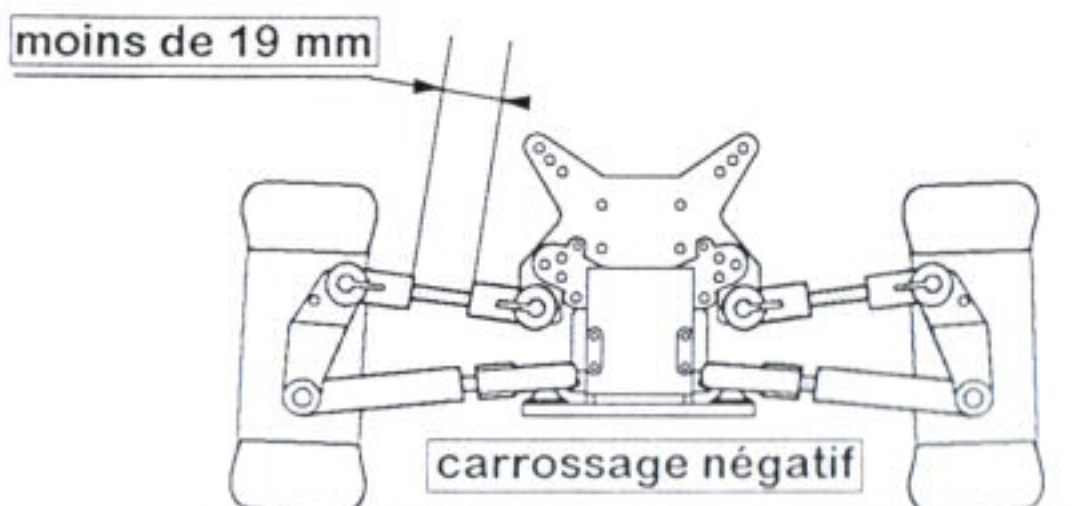


Nous vous conseillons de toujours mettre un peu de carrossage négatif au train arrière.

Après avoir effectué ce réglage vous devez contrôler le jeu axial du cardan

l'Angle de carrossage doit être le même sur la roue gauche que sur la roue droite.

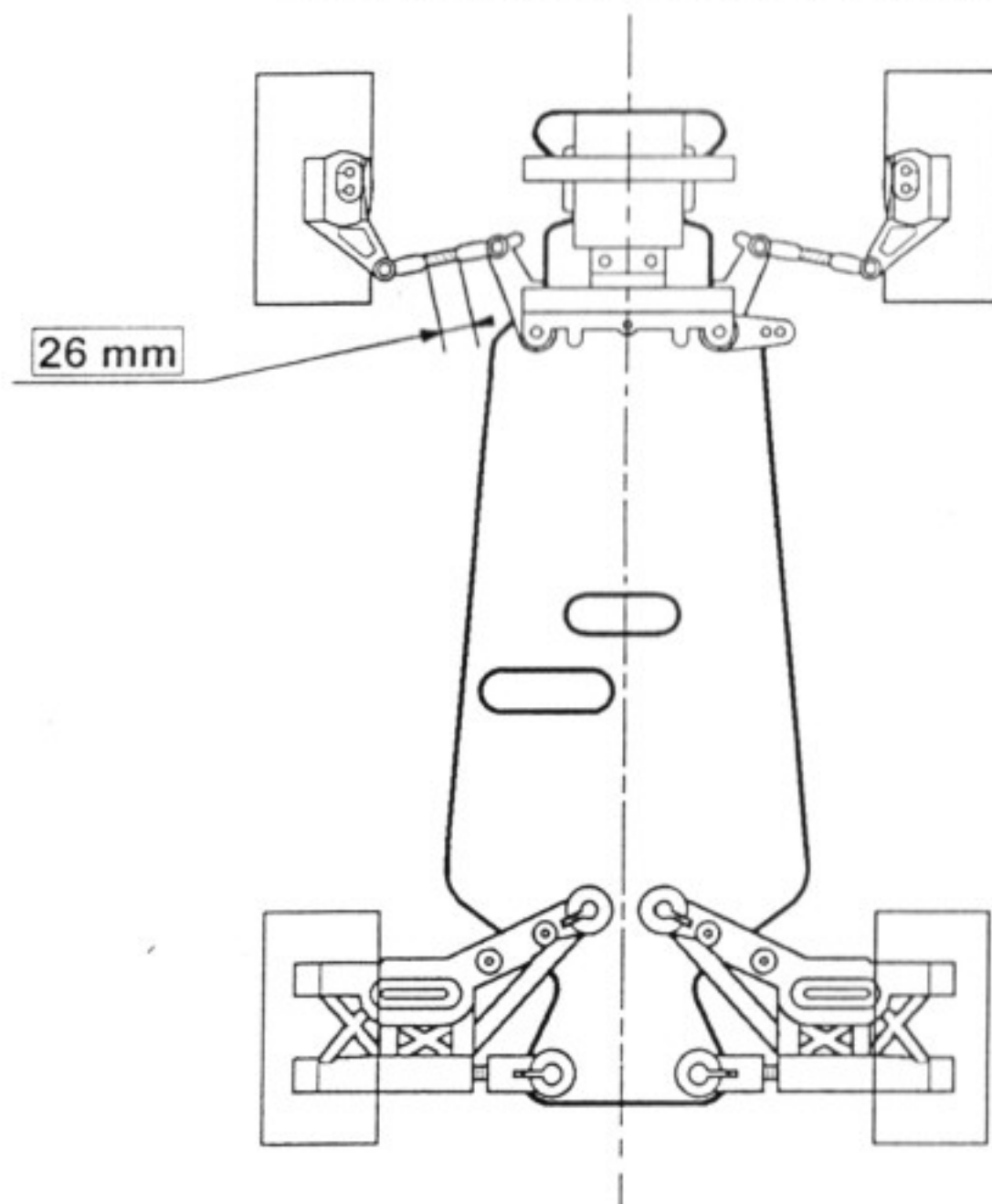
**ATTENTION:** après réglage contrôler la largeur totale. Celle-ci ne doit jamais dépasser 310 mm.



## REGLAGE DU PINCEMENT AVANT

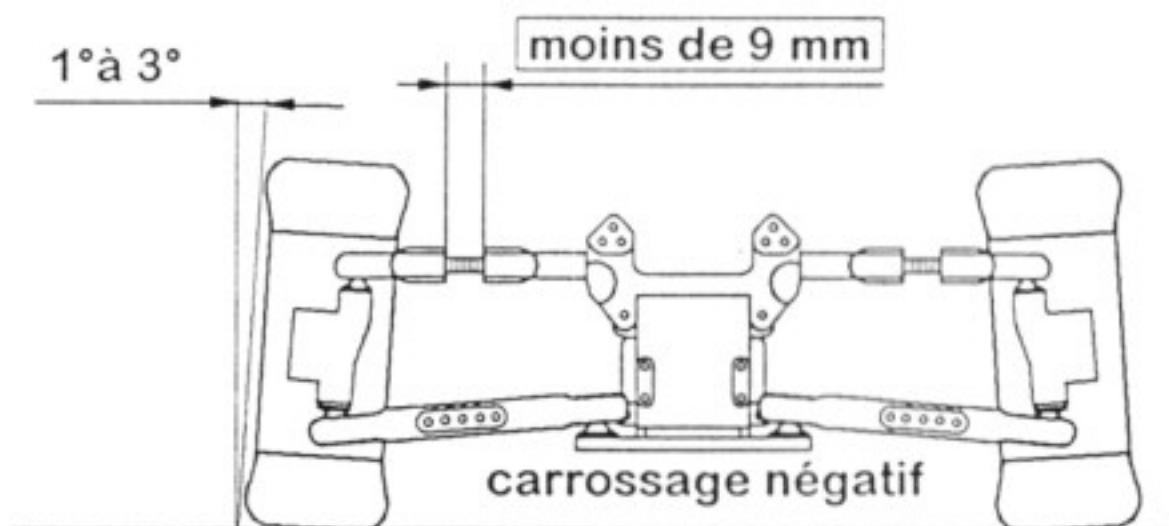
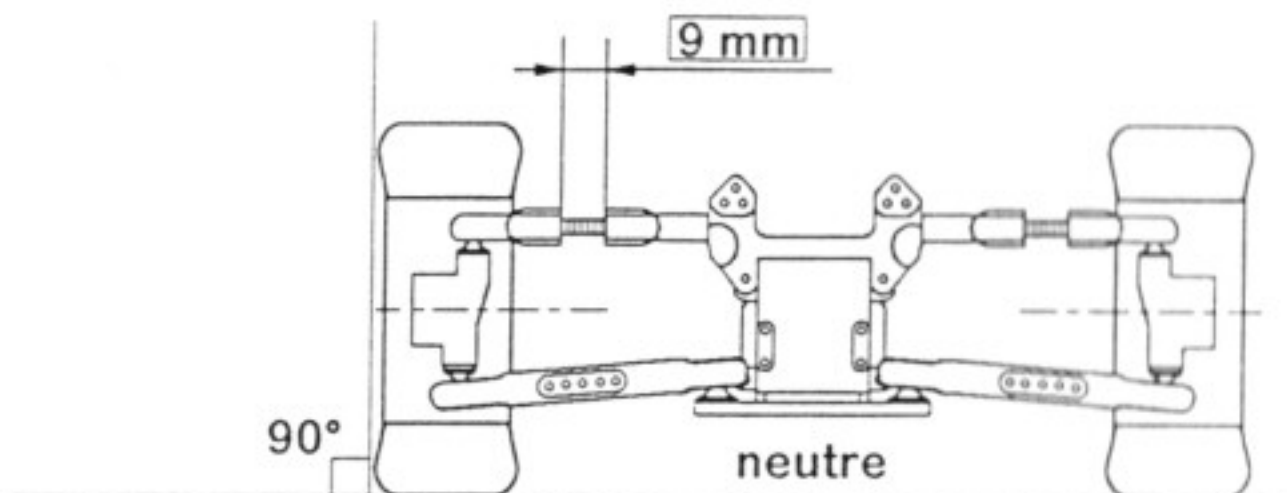
Pour un bon fonctionnement de votre voiture il faut **IMPERATIVEMENT** que tout le système de direction soit parfaitement libre.

Si ce n'est pas le cas, il faut roder les chapes aux extrémités des triangles inférieurs.

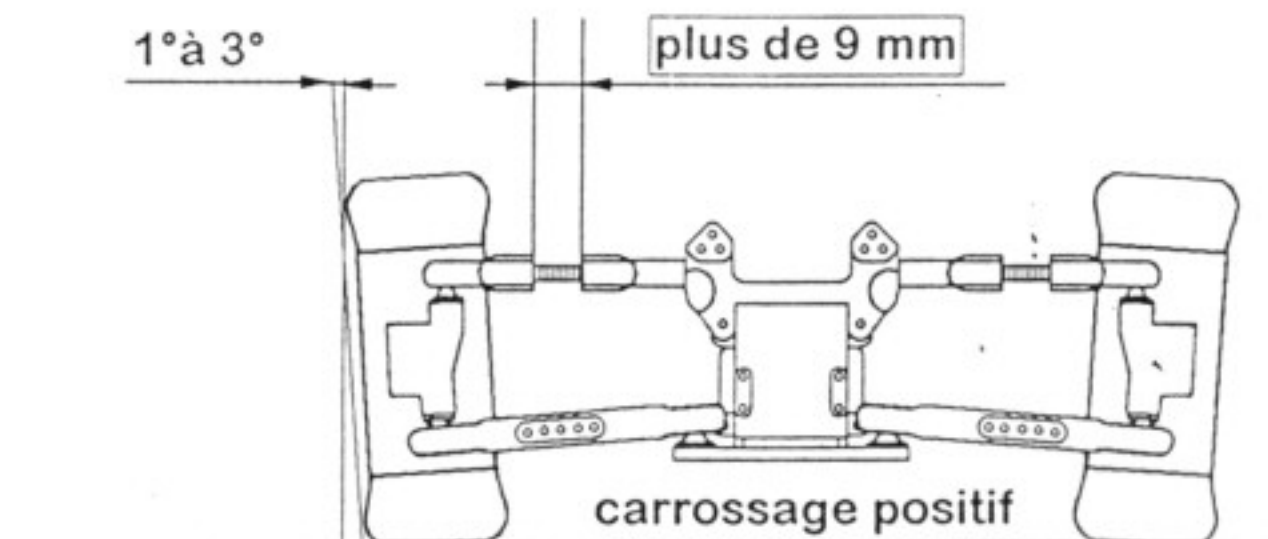


La cote de **26 mm** est une longueur moyenne. Elle permet d'avoir le pincement pratiquement à 0. Si vous augmentez cette cote vos roues prendront du pincement. La voiture sera plus stable et plus facile à piloter. Si vous la diminuez, vous donnerez plus d'efficacité à votre train avant.

# REGLAGE DU CARROSSAGE AVANT



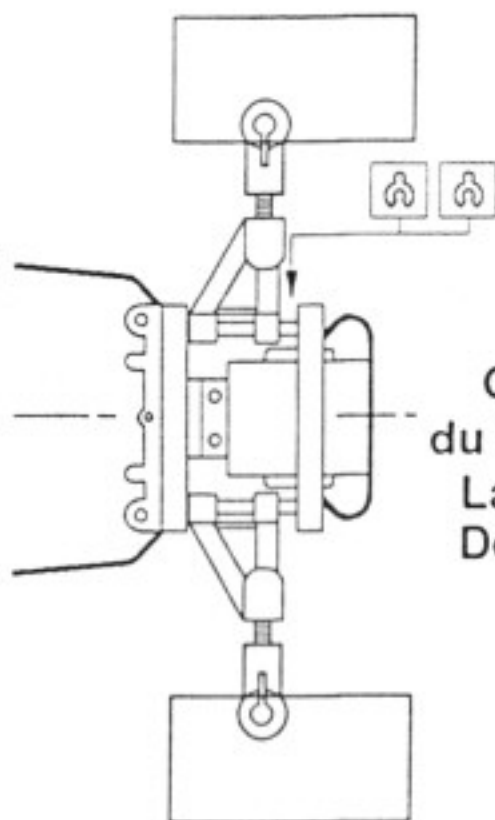
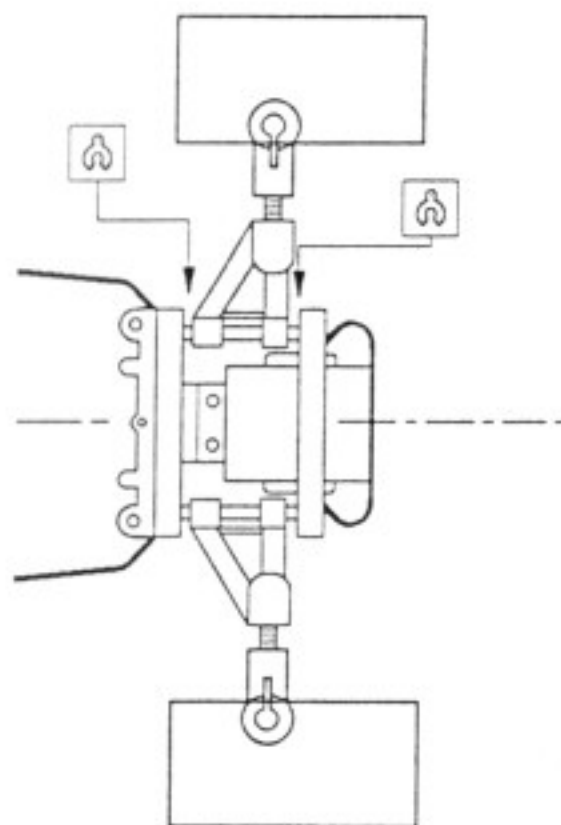
La voiture aura tendance à sous virer.



La voiture aura tendance à sur virer

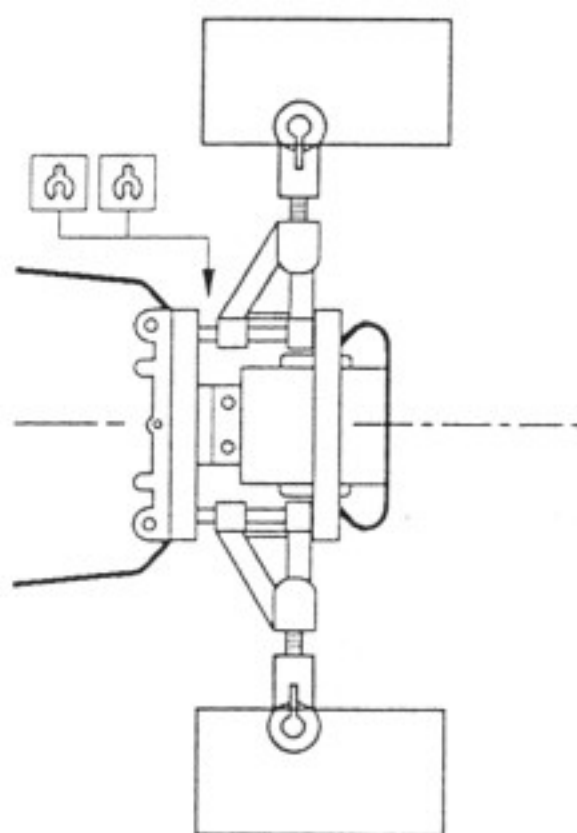
## REGLAGE DE LA CHASSE AVANT

Le réglage moyen de la chasse est obtenu quand les deux bagues sont disposées de chaque côté du triangle.



Quand les deux bagues sont à l'avant du triangle la chasse est en position maxi. La voiture est légèrement sous vireuse. Donc plus stable à la remise des gaz.

Quand les deux bagues de réglage se trouvent à l'arrière du triangle la chasse est au minimum. La voiture est plus vive et entre plus franchement dans les virages.



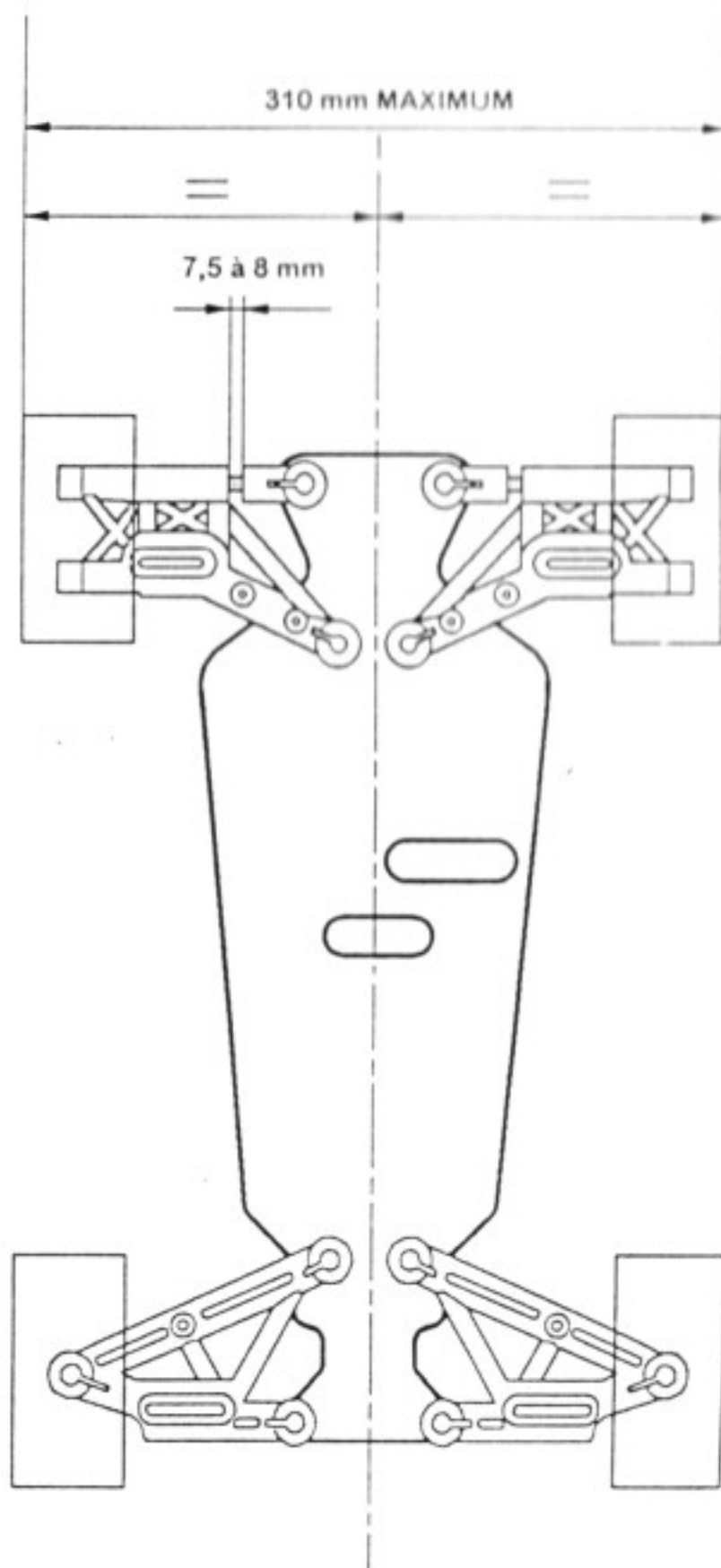
## REGLAGE DU PINCEMENT ARRIERE

Nous vous conseillons de régler votre voiture comme sur le dessin ci-dessous.

Si l'arrière de votre véhicule a tendance à se dérober vous pouvez augmenter légèrement le pincement. Pensez après réglage à contrôler la largeur totale maximum de 310 mm et ce aussi bien en position haute qu'en position basse.

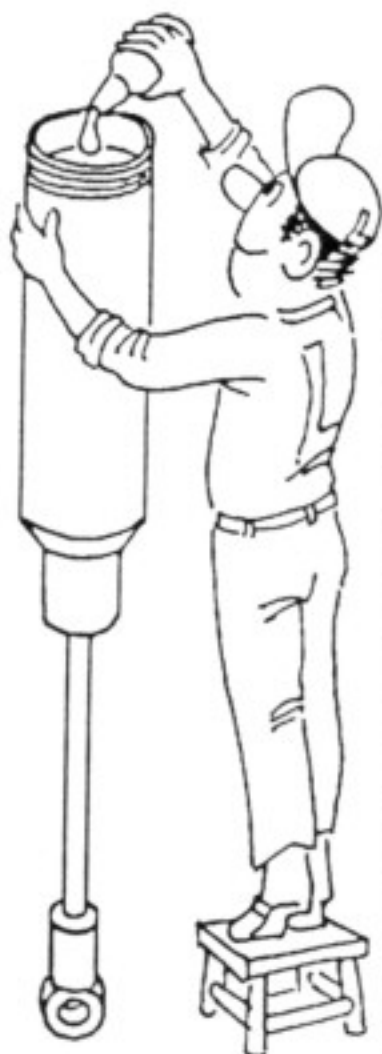
Vérifier également le jeu axial du cardan arrière. La voiture en position basse, le cardan ne doit pas être bloqué. Faites tourner la roue d'un quart de tour et contrôler de nouveau.

Pour que votre voiture soit bien équilibrée il faut que la distance entre la partie extérieure des roues et l'axe central soit égale.

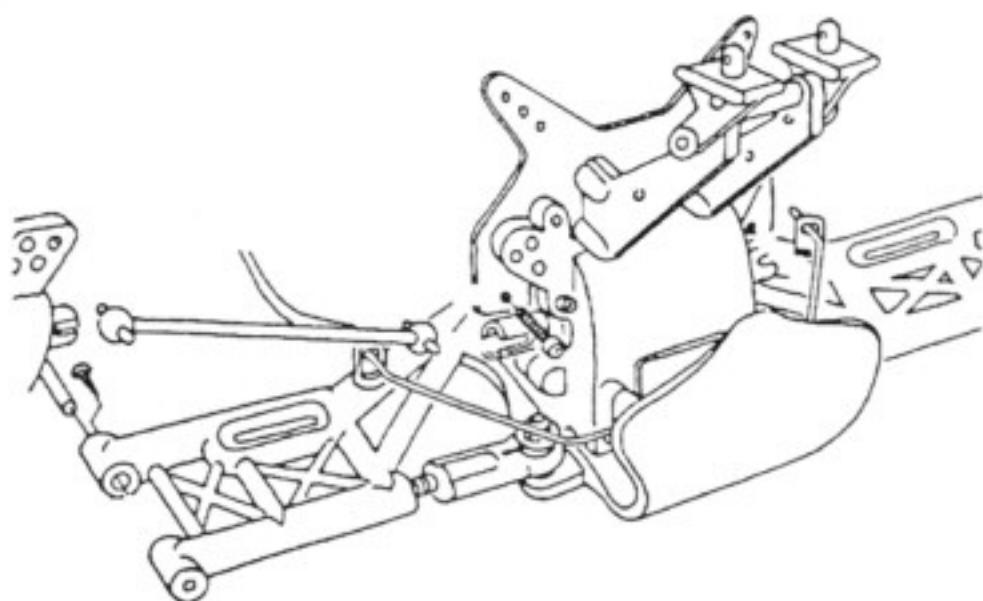


## HUILE POUR AMORTISSEURS

Si le terrain est très bosselé et que vous avez des difficultés avec le train arrière de la voiture il faut mettre une huile plus épaisse dans vos amortisseurs arrière.  
Par exemple de l'huile silicone LARO 400 ou 500

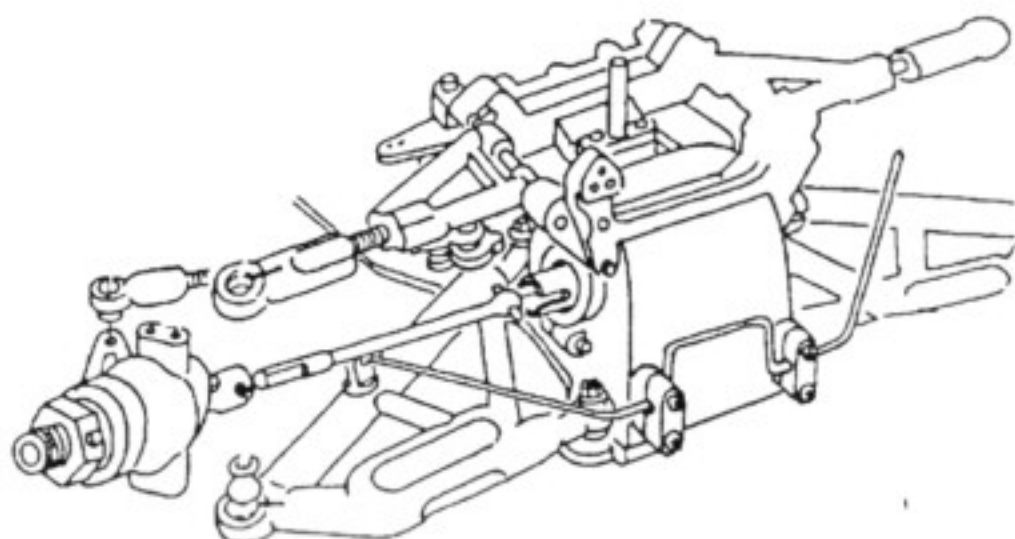


## BARRE ANTI-ROULIS



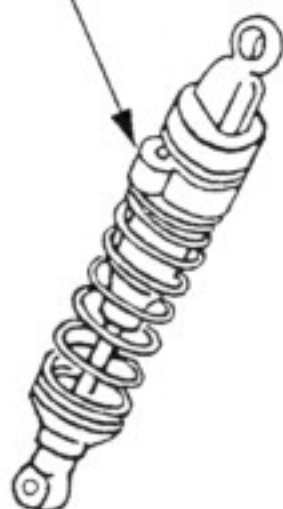
A l'arrière  
nous vous conseillons  
d'utiliser une barre  
de  $\varnothing 2,5$  mm. Si le  
terrain est très accidenté  
vous pouvez utiliser  
une barre de  $\varnothing 3$ mm.

A l'avant  
vous pouvez  
utiliser une barre  
de  $\varnothing 2$ mm  
Si la voiture a  
tendance à  
sous virer il  
faut enlever  
la barre.

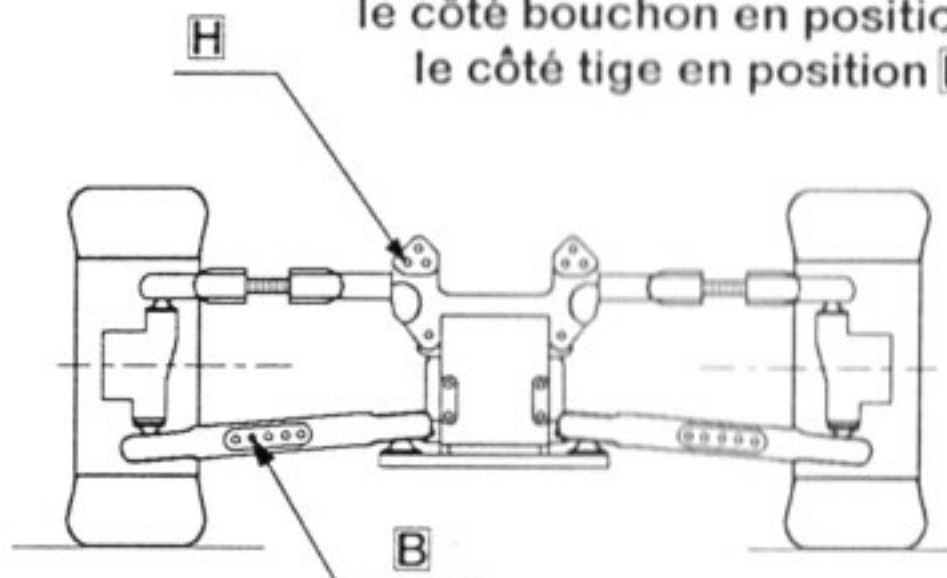


## POSITION DES AMORTISSEURS AVANT

Une bague de 5 mm plus une bague de 2 mm.



C'est en montant les amortisseurs de cette façon que nous obtenons les meilleurs résultats :  
le côté bouchon en position **H**.  
le côté tige en position **B**.

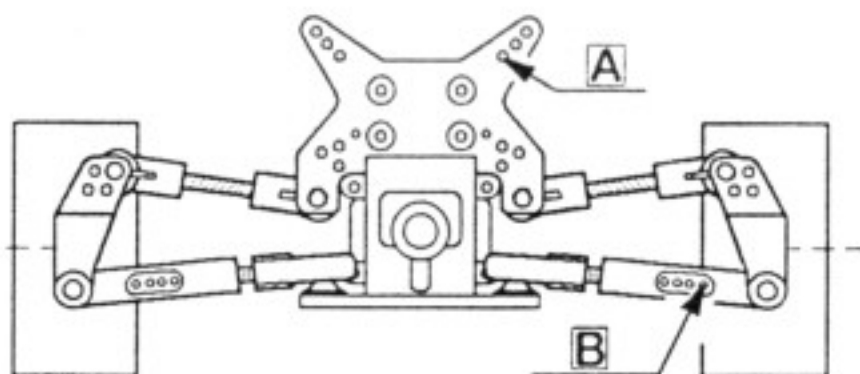
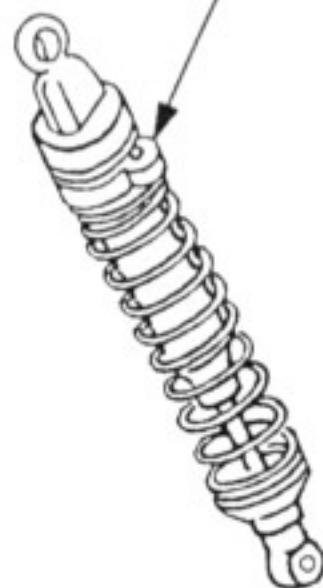


## POSITION DES AMORTISSEURS ARRIERE

La position la plus utilisée pour fixer les amortisseurs arrière est

- A** pour le côté du bouchon.
- B** pour le côté de la tige.

Une bague de 2 mm



Les réglages que nous vous donnons sont des réglages éprouvés sur certains terrains et avec plusieurs pilotes. Il convient de chercher les solutions qui conviendront le mieux à votre pilotage.

# **DIFFERENTIELS**

## **Différentiel arrière**

Toujours libre, utiliser la graisse d'origine ou une graisse au lithium (Castrol LMX).

Vous pouvez enlever les joints qui se trouvent sur les axes de sortie différentiel de manière à obtenir une plus grande liberté.

## **Différentiel avant**

Libre également. Graisse d'origine ou graisse au lithium. Vous pouvez changer le comportement de votre voiture en graissant votre différentiel avec de l'huile silicone. Avec une huile de 10000 à 25000 cps vous augmentez la traction et la stabilité de votre voiture au moment de l'accélération.

## **Différentiel central**

C'est de cet organe mécanique que dépendent la motricité et la stabilité à l'accélération de votre D2.

Si vous êtes un pilote débutant, nous vous conseillons de ne pas mettre plus de 25000 cps.

Vous pouvez utiliser de l'huile silicone de 5000 à 50000 cps. Si les roues avant ont tendance à centrifuger, augmenter la viscosité. Si la voiture manque de stabilité, diminuer la viscosité.

Tous les essais ont été effectués avec des pneus Médial Pro. gomme verte ou rose.

- piste en herbe.....TURBO ou EVOLUTION.
- piste terre glissante.....SONIC ou CRYSTAL.
- piste terre accrocheuse ....PULSAR ou WOOPS.
- piste terre creusée.....TURBO ou PULSAR.