



Der IMPACTA BAJA ist ein neu konzipierter Off-Road-Buggy in der Klasse der Einachsgetriebenen. Durch sein niedriges Gewicht von nur ca. 2850 g erzielt der IMPACTA BAJA sehr gute Fahreigenschaften auch bei unterschiedlichen Bodenverhältnissen. Das Fahrzeug ist auf zwei stabilen Vierkant-Chassisrahmen aufgebaut. Die Doppel-Querlenker der Vorder- und Hinterachse sowie weitere tragende Teile sind aus glasfaserverstärktem Kunststoff gefertigt.

Großvolumige, einstellbare Öl-druckstoßdämpfer an Vorder- und Hinterachse sorgen für eine wirkungsvolle Dämpfung bei Fahrbahnebenheiten. Durch justierbare Spurstangen läßt sich die gewünschte Vor- oder Nachspur einstellen. Hohlkammerluftreifen an den Vorder- und Hinterrädern sorgen für optimale Bodenhaftung. Empfänger und Servos sind durch eine geschlossene Kunststoffbox vor Verschmutzungen geschützt.



#### Inhalt Baukasten

Alle Teile für Chassisaufbau, Motoreinbausatz mit Kupplung, Öl-druckstoßdämpfer, glasklare Polycarbonat-Karosserie, Klebebilder, Bauanleitung.

#### Technische Daten

Länge ca.	520 mm
Breite ca.	290 mm
Höhe ca.	170 mm
Radstand ca.	314 mm
Bodenfreiheit ca.	40 mm
Getriebeübersetzung	9,6:1
Gewicht (fahrfertig) ca.	2850 g

#### RC-Funktion

Rechts/Links  
Gas/Bremse

#### Sonderzubehör

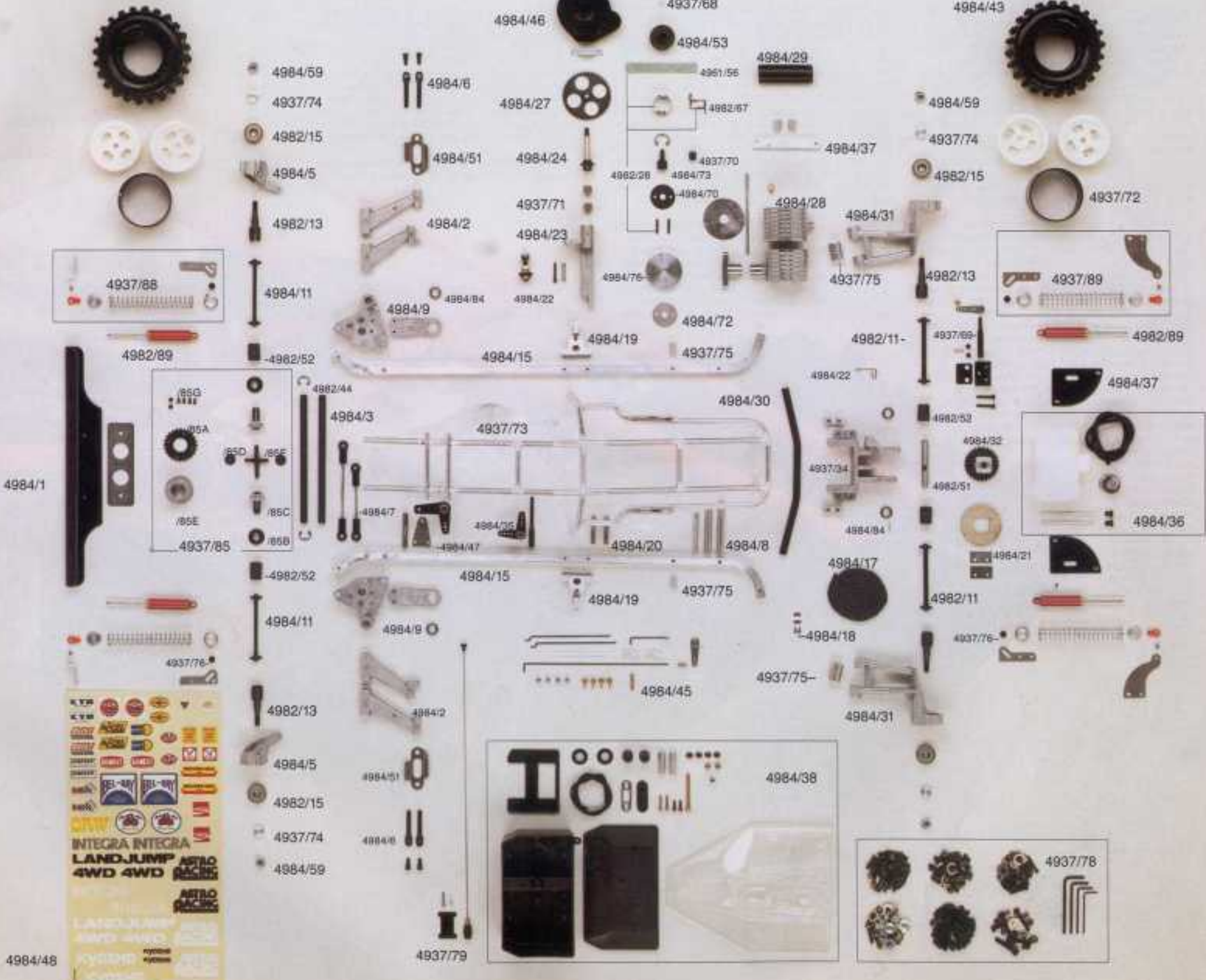
Best.-Nr.	Bezeichnung
4929/90	Überrollkugeln mit Befestigungsteilen
/91	Fahrerfigur
/92	Auspuffkrümmer
4937/71	Napollager für Antriebswelle (85)
/86	Differentialgetriebe für Hinterachse
4982/36	Super-Gummispikes, 48 Stück
/86	Kunststoff-Spikes, 48 Stück
/99	Stoßdämpfer-Öl
4984/25	Zahnrad, 51 Zähne
/26	Zahnrad, 52 Zähne
/29	Silikonschlauch, 2 Stück
/49	Zählflüssiges Differentialblett
/53	Kupplungsblocke, 12 Zähne
/55	Kupplungsblocke, 14 Zähne
/65	Tankdeckel
/74	Tuning-Schwungscheibe für OS MAX 21
/75	Kupplungs-Kugellager, 4 Stück
/88	Kupplungsbacken mit Zugfeder

Ersatzteile siehe Seite 222

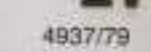
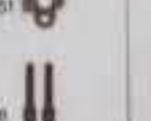
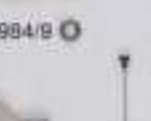
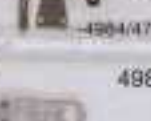
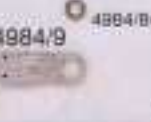
#### Motor und Zubehör

Erforderliche Glühkerze Best.-Nr. 1683

Motor	Best.-Nr.	Hubraum cm <sup>3</sup>	siehe Seite	Schiebervergaser Best.-Nr.	Krümmen Best.-Nr.	Schall-dämpfer Best.-Nr.
OS MAX 21 VF-BR ABC	1405	3,48	363	beigefügt	4929/92	4967/4 oder 4932/105 oder 4932/106
OS MAX 21 VF-R ABC	1406	3,48	363	1190 oder 1191		
OS MAX 21 SE-B ABC	1403	3,48	363	beigefügt	-	4984/29
OS MAX 21 SE-R ABC	1404	3,48	363	1190 oder 1191		



- 4984/59
- 4937/74
- 4982/15
- 4984/5
- 4982/13
- 4984/11
- 4982/52
- 4984/11
- 4982/13
- 4984/5
- 4982/15
- 4937/74
- 4984/59



4984/46

4984/27

4984/24

4937/71

4984/23

4984/9

4984/15

4937/73

4984/15

4984/9

4984/2

4984/51

4984/6

4937/79

4937/68

4984/53

4981/56

4982/67

4937/70

4984/73

4984/70

4984/75

4984/72

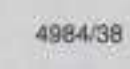
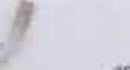
4937/75

4984/19

4984/19

4984/45

4984/38



4984/43

4984/59

4937/74

4982/15

4982/13

4982/11

4982/52

4984/32

4982/51

4984/21

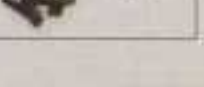
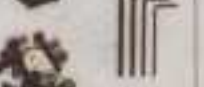
4982/11

4937/76

4984/31

4984/31

4937/78



4937/89

4982/89

4984/37

4984/36

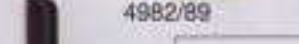
4937/76

4984/31

4937/78



4937/88



4982/89



4984/1



4937/85



4982/52



4984/11



4937/76



4982/13



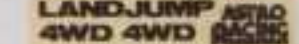
4984/5



4982/15



4937/74



4984/59



4984/48





### LAND JUMP 4 WD INTEGRA

Gesamtlänge 510 mm, M 1:8

Der seit Jahren erfolgreichste Wettbewerbs-Rennbuggy in verbesserter Ausführung.

Allradantrieb über Kette, vorderes Differential, einstellbare Öldruckstoßdämpfer. Für Glühkerzenmotoren mit ca. 3,5 cm<sup>3</sup> Hubraum.

Best.-Nr. 4937



### Integra 4 WD VANNING

Gesamtlänge 520 mm, M 1:8

Vierradangetriebener Wettbewerbs-Rennbuggy, Differential an Vorder- und Hinterachse. Doppel-Querlenker vorne und hinten. Vier Öldruckstoßdämpfer. Für Glühkerzenmotoren mit ca. 3,5 cm<sup>3</sup> Hubraum.

Best.-Nr. 4927



No.	Désignation
4937/34	Fixation d'essieu arrière
/58	Anneau de sûreté, 5x
/69	Jeu de freins à disque
/70	Palet à aiguilles pour embrayage
/71	Palet à aiguilles pour arbre de commande
/72	Jante appropriée pour l'avant et l'arrière, 1 paire
/73	Arceau de protection
/74	Entraîneur à 6 pans, 4x
/75	Butée de débâtement, bague d'arrêt
/76	Passo-til en caoutchouc, 10x
/78	Jeu de vis
/79	Jeu d'arêtes
/80	Differential pour essieu avant
/85A	Roue dentée avant à chaîne pour differential
/85B	Douille à center, 2x
/85C	Roue dentée conique, grande, avec demi-arbre, 2x
/85D	Roue dentée conique, petite, 2x
/85E	Cartier de differential
/85F	Jeu d'arbres
/85G	Jeu de vis
/88	Jeu de ressorts pour amortisseurs hydrauliques à huile, avant
/89	Jeu de ressorts pour amortisseurs hydrauliques à huile, arrière
4961/56	Garniture d'embrayage, 5x
4982/11	Arbre de commande arrière, 2x
/13	Essieu arrière, 2x
/15	Roulement à billes, 2x
/30	Jeu d'embrayage
/44	Anneau de sûreté, 4x
/51	Essieu de commande arrière
/52	Articulation de commande, 2x
/67	Ressort d'embrayage, 4x
/89	Amortisseurs hydrauliques à huile, 1 paire

No.	Désignation
4984/1	Pare-chock avant
/2	Bras oscillants transversaux haut et bas, avant
/3	Jeu de suspension avant
/5	Palet d'essieu avant, 1 paire
/6	Suspension de palet d'essieu
/7	Triangles de direction
/8	Tuyau d'écartement pour châssis
/9	Support d'essieu avant
/11	Arbre de commande avant, 2x
/15	Cadre de châssis, 2x
/17	Jeu de chaîne
/18	Serrure de chaîne
/19	Fixation d'arceau de protection, 2x
/20	Support de moteur, 1 paire
/21	Garniture de freins, 1 jeu
/22	Tendeur de chaîne
/23	Support d'engrenage
/24	Arbre de commande avec roue dentée à chaîne
/27	Roue dentée, 53 dents
/28	Silencieux
/29	Flexible en silicone, 2x
/30	Suspension d'essieu arrière
/31	Bras oscillants transversaux arrière, gauche et droit
/32	Roue dentée arrière à chaîne
/35	Servo-saver pour gaz/freins
/36	Réservoir à essence
/37	Silencieux et fixation de réservoir
/38	Boîte mécanique avec figurine de pilote
/43	Pneus nappés, 1 paire
/45	Jeu de triangles
/46	Couvercle de boîte de vitesse
/47	Servo-saver avant
/48	Autocollant
/51	Jeu de butées de direction
/53	Cloche d'embrayage, 12 dents
/59	Ecrou STOP M6 (écrou de roue), 10x
/70	Disque d'embrayage, 4x
/72	Rondelle de volant
/73	Adaptateur de vilebrequin pour moteur OS
/76	Volant, standard
/84	Roulement à billes pour essieu de l'avant et de l'arrière, 2x

No.	Désignation
4937/34	Rear axle mounting
/58	Safety ring, 5 pcs.
/69	Disc brake set
/70	Needle bearing for clutch
/71	Needle bearing for driving shaft
/72	Rim, suitable for front and rear, 1 pair
/73	Roll-over bar
/74	Hexagonal driver, 6 pcs.
/75	Spring stop, setting ring
/76	Rubber sleeve, 10 pcs.
/78	Screw set
/79	Antenna set
/85	Differential for front axle
/85A	Sprocket wheel for differential, front
/85B	Central bushing, 2 pcs.
/85C	Bevel gear, large, with semi-shaft, 2 pcs.
/85D	Bevel gear, small, 2 pcs.
/85E	Differential housing
/85F	Shaft set
/85G	Screw set
/88	Spring set for oil hydraulic shock absorber front
/89	Spring set for oil hydraulic shock absorber rear
4961/56	Clutch lining, 5 pcs.
4982/11	Rear driving shaft, 2 pcs.
/13	Rear axle, 2 pcs.
/15	Ball bearing, 2 pcs.
/30	Clutch set
/44	Safety ring, 4 pcs.
/51	Rear driving axle
/52	Driving joint, 2 pcs.
/67	Clutch spring, 4 pcs.
/89	Oil hydraulic shock absorber, 1 pair

No.	Désignation
4984/1	Front bumper
/2	Upper and lower diagonal arm, front
/3	Front suspension set
/5	Steering swivel, front, 1 pair
/6	Steering swivel suspension
/7	Steering rods
/8	Spacer tubing for chassis
/9	Front axle support
/11	Front driving shaft, 2 pcs.
/15	Chassis frame, 2 pcs.
/17	Chain set
/18	Chain lock
/19	Mounting parts for roll-over cage, 2 pcs.
/20	Engine support, 1 pair
/21	Brake lining, 1 set
/22	Chain tensioner
/23	Gear support
/24	Driving shaft with sprocket wheel
/27	Gear wheel, 53 tooth
/28	Silencer
/29	Silicone tube, 2 pcs.
/30	Rear axle suspension
/31	Diagonal arm, rear, left and right
/32	Rear sprocket wheel
/35	Servo-Saver for gas/brake
/36	Fuel tank
/37	Silencer and tank mounting
/38	R/C box with driver doll
/43	Rubber spikes tyres, 1 pair
/45	Rod set
/48	Gear cover
/47	Front Servo-Saver
/48	Stickers
/51	Linkage stopper set
/53	Clutch belt, 12 teeth
/59	Stop nut M6 (wheel nut), 10 pcs.
/70	Clutch disc, 4 pcs.
/72	Washer for flywheel
/73	Crankshaft adapter for OS engine
/76	Flywheel, standard
/84	Ball bearing for front and rear driving axle, 2 pcs.



#### Jeu de transformation No. 4984-64

Ce jeu permet de modifier LAND JUMP 4 WD No. 4984 en version INTEGRA No. 4937.

#### Ensemble de vis

No. 4984-64 (non représenté)  
Vis traitées de haute qualité pour LAND JUMP 4 WD INTEGRA et LAND JUMP 4 WD.

#### Retrofit kit

No. 4984-64  
This retrofit kit converts the LAND JUMP 4 WD car No. 4984 into the INTEGRA variant No. 4937.

#### Set of screws

No. 4984-64 (not illustrated)  
Tempered hi-quality hardware for LAND JUMP 4 WD INTEGRA and LAND JUMP 4 WD.



#### Garde-chaîne

No. 4984-61  
Pour LAND JUMP 4 WD et LAND JUMP 4 WD INTEGRA  
La chaîne étant en marche, protège de toute blessure et évite les détériorations de la chaîne par suite de chute de pierres. Prescrit en cas de compétition.

#### Chain guard

No. 4984-61  
Fits LAND JUMP 4 WD and LAND JUMP 4 WD INTEGRA.  
Protects the operator against injuries inflicted by the running chain, protects the chain against damage from flying stones etc. Mandatory for competition work.