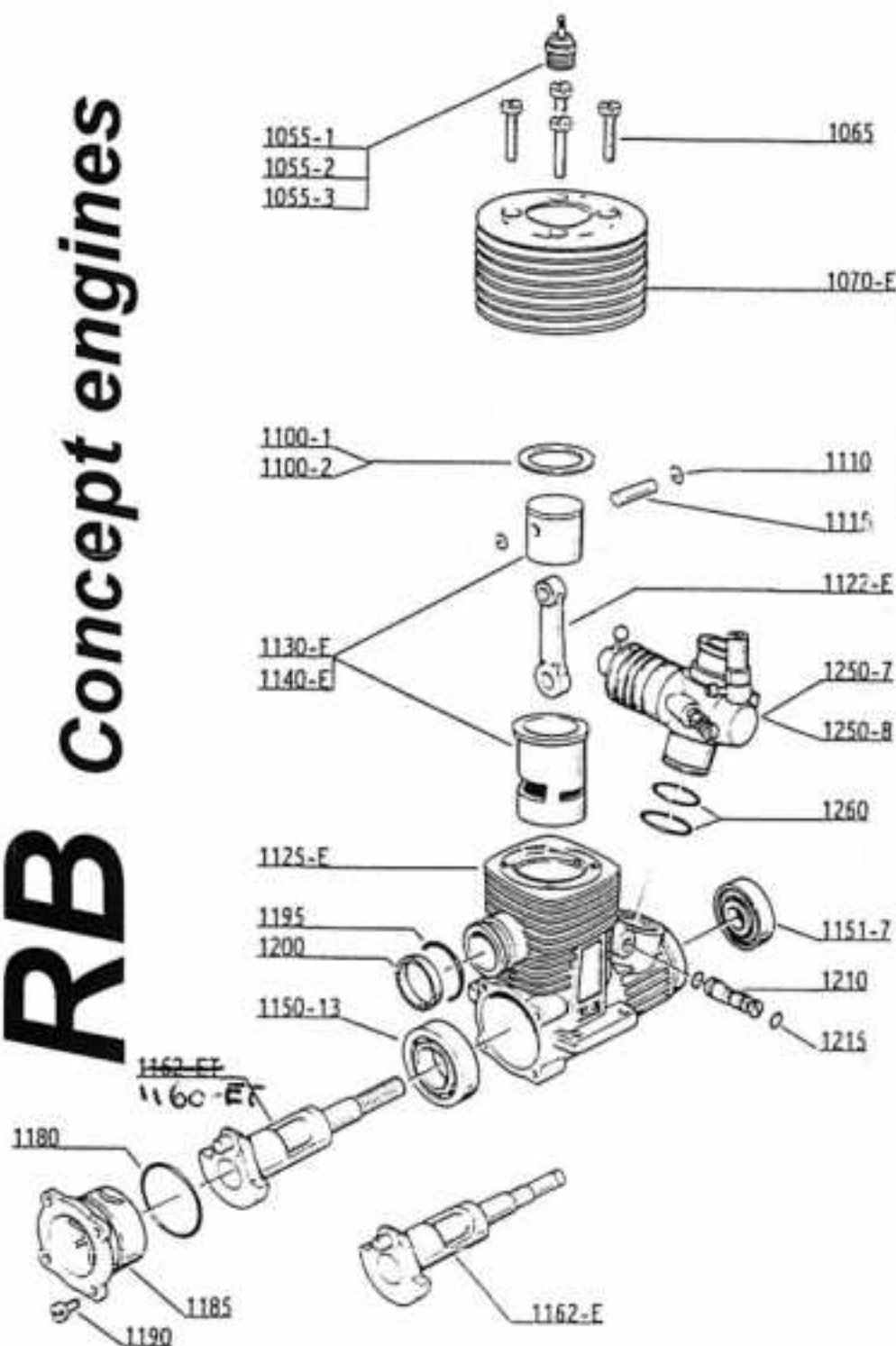
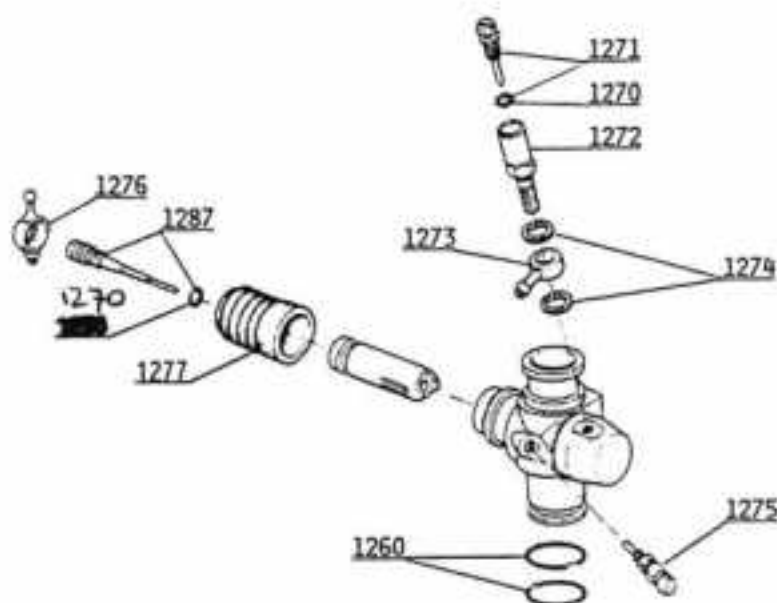


1000-E RB Concept "LOISIR/ECO" 3.48cc  
1000-ET RB Concept "LOISIR/ECO" 3.48cc

# RB Concept engines

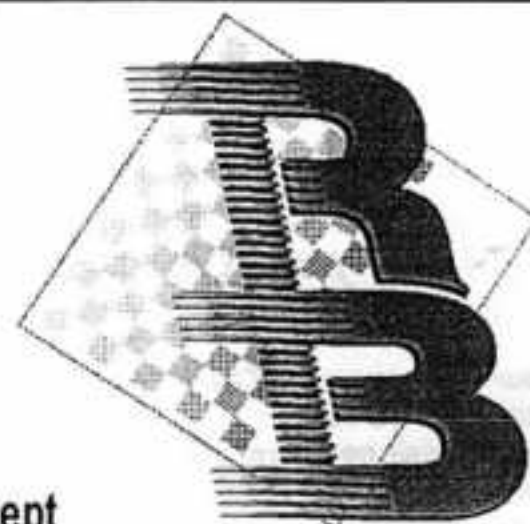


1250-8 Carburateur 8mm



## RB Concept moteur "LOISIR/ECO"

Cylindrée: 3.48cc  
Puissance: HP 1.50  
RPM: 25.000  
Course: 16.42mm  
Alésage: 16.42mm  
Poids: 300gr



## Bougies RB Concept

- 1055-1 Bougie "NORMALE" No.1 (chaude)
- 1055-2 Bougie "NORMALE" No.2 (medium)
- 1055-3 Bougie "NORMALE" No.3 (froid)

## Pieces detachees pour RB Concept engines

- 1065 Vis pour culasse (4)
- 1070-E Culasse RB Concept "LOISIR/ECO" 50mm
- 1100-1 Joint décompression 0.1mm (5)
- 1100-2 Joint décompression 0.2mm (5)
- 1110 Clips de Piston (2)
- 1115 Axe de Piston
- 1122-E Bielle RB Concept "LOISIR/ECO"
- 1125-E Carter RB Concept "LOISIR/ECO"
- 1130-E Chemise/Piston RB Concept 3-Transferts "LOISIR/ECO"
- 1140-E Chemise/Piston RB Concept 3-Transferts + Bielle montée "LOISIR/ECO"
- 1150-13 Roulement arriere 13x25 pour moteur "PISTE/TT/LOISIRS"
- 1151-7 Roulement avant 7x19 pour moteur "TT/LOISIRS"
- 1162-13E Villebrequin RB Concept "LOISIR/ECO" Lisse
- 1162-13ET Villebrequin RB Concept "LOISIR/ECO" Fileté
- 1180 Joint torique bouchon carter
- 1185 Bouchon carter
- 1190 Vis bouchon carter (4)
- 1195 Joint torique d'echappement(4)
- 1200 Joint d'etanchité coude (4)
- 1210 Attache carburateur
- 1215 Joint torique pour 1210 (2)

## Carburateurs RB Concept

- 1250-7 Carburateur RB Concept 7mm
- 1250-8 Carburateur RB Concept 8mm

## Pieces detachees carburateurs RB Concept

- 1260 Joint torique exterieur Carburateur (2)
- 1270 Joint torique pour 1271(2)
- 1271 Aiguille de pointeau + joint torique
- 1272 Support aiguille de pointeau
- 1273 Arrivée de carburant
- 1274 Joint pour 1272 (2)
- 1275 Réglage ralenti
- 1276 Commande boisseau
- 1277 Soufflet carburateur
- 1285 Joint torique pour 1286/1287 (2)
- 1287 Aiguille reprise + joint torique

## Coudes & Resonateurs RB Concept

- 1295 Joint d'etanchité coudes 1300+J/1301+J/1313+J
- 1300 Coude PISTE "LONG" + Ressorts
- 1300+J Coude PISTE "LONG" + Ressorts + Joint d'étanchité
- 1301 Coude PISTE "COURT" + Ressorts
- 1301+J Coude PISTE "COURT" + Ressorts + Joint d'étanchité
- 1311 Coude "MUGEN SPORT" + Ressorts
- 1312 Coude "BMT 911 TT" + Ressorts
- 1313 Coude "BURNS/CORSAIR/PIRATE/RUSH" + Ressorts
- 1313+J Coude "BURNS/CORSAIR/PIRATE/RUSH" + Joint d'étanchité + Ressorts
- 1350-62 Resonateur RB Concept EFRA No.62 + pression (TT)
- 1350-63 Resonateur RB Concept EFRA No.63 + pression (PISTE)
- 1321 Raccord de echappement "SUPER COSTAUD"
- 1322 Ressort coude (2)

## Divers RB Concept

- 1150 Outils speciale pour montage roulements dans carter
- 1290-F Filtre à air PISTE "MOUSSE"
- 1400 Pipette d'huile de remontage moteur
- 1500 Planche autocollants RB Concept 125x100
- 1501 Autocollant RB Concept engines 230x45
- 1510 T-Shirt RB Concept engines (L)
- 1510 T-Shirt RB Concept engines (XL)
- ECRB ECUSSON logo RB Concept

RB Concept engines est un produit de R&B Products  
St Pierre D'Allevard FRANCE Tel: 76.45.09.29 - Fax: 76.45.16.30

# RB Concept engine 1000-E/1000-ET

## AVANT DE DEMARRER CE MOTEUR LIRE CES CONSEILS ATTENTIVEMENT

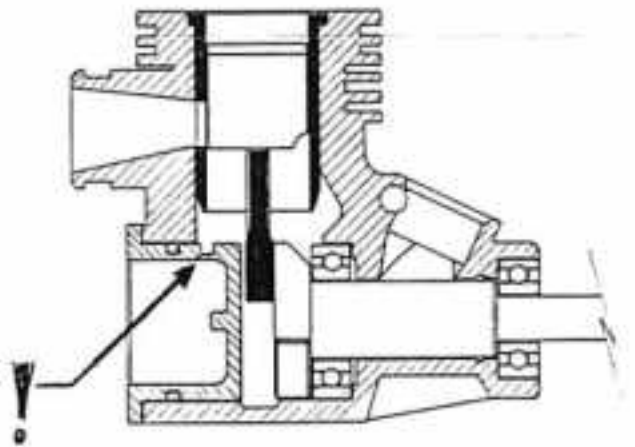
Le moteur RB Concept "ECONOMIQUE" à été conçu pour le loisir "PISTE ou TOUT TERRAINS" 1/8eme thermique. Pour une utilisation facile de votre moteur les conseils suivants vous seront utiles. Il est important de comprendre que pour bien utiliser un moteur pour loisir ces paramètres sont important; Choix Carburant, Choix Bougie, Réglage carburateur, Température moteur. Si vous traitez votre moteur avec soin, c'est à dire un bon rodage, un réglage approprié(jamais trop pauvre) et un bon entretien, vous obtiendrez de très grandes satisfactions et beaucoup de plaisir dans l'utilisation de votre moteur RB Concept.

### CARBURANTS

Le choix et la pureté du carburant sont très importants, il devrait contenir un minimum de 10% d'huile(castrol ou d'huile synthétique ou un mélange des deux). Si vous prenez un carburant du commerce, vérifiez qu'il est bien fait pour voitures. Vous pouvez utiliser un pourcentage de NITRO de 10 à 25% maximum, il est déconseillé de dépasser ce pourcentage car votre moteur deviendra plus difficile à régler et risquerait de s'endommager plus rapidement.

Nous conseillons les carburants MECCAFUEL car c'est le carburant que nous utilisons dans la haute compétition de voitures 1/8eme "PISTE et BUGGY"

**ATTENTION** le piston doit être en position haute si vous démontez le bouchon carter #1185



### FILTRE A AIR

Mettre un filtre à air est primordial pour une longue vie du moteur. Ne toumez jamais sans filtre, si vous le perdez en course, arrêtez vous et remettez le en place ou votre moteur sera endommagé. Si vous utilisez un filtre mousse(#1290-F), imprégnez le d'huile pour filtres mousse avant utilisation. Le filtre mousse doit être nettoyé après 2 ou 3 heures d'utilisation, lavez le avec du White Spirit.

### BOUGIE

Pour le RB Concept "ECONOMIQUE" 1000-E/1000-ET, la meilleur bougie est la bougie ref. 1055-2. Bougie ref. 1055-1, plus chaude à utiliser par temps froid, Bougie ref; 1055-3, plus froide à utiliser par temps chaud.

Si vous cassez une bougie(en général ce n'est pas un bon signe) il est conseillé d'enlever la chambre de combustion pour vérifier il n'y a pas eu de dommages à l'intérieur, la surface du piston doit être bien lisse, si elle à l'air d'avoir été sablée, cela signifie que votre moteur était trop pauvre(en carburant) ou que vous avez trop de compression (joints de décompression standard 0.1+0.2mm). Si ceci est arrivé, ouvrez l'aiguille de pointeau 1/8eme de tour ou décompressez en rajouter un joint de décompression(#1100-1) de 0.1mm.

### RODAGE

Le rodage d'un moteur est déterminant pour ses performances et durées futures. Sur un moteur neuf les tolérances des pièces en mouvement comme bielle/villebrequin, chemise/piston sont très serrées. Durant le rodage si vous réglez votre moteur trop pauvre et/ou vous faites un surrégime(plein gaz), vous écourtezles performances et la vie de votre moteur et risquez même de le casser. Le rodage peut se faire avec votre carburant habituel. Le carburateur livré avec le moteur est préreglé pour un bon démarrage. Pour un bon rodage, ne mettez pas plein gaz(trop de régime) pendant les 2 premiers réservoirs, faites attention à ne pas avoir unralenti trop haut. Après 6 réservoirs, vous pourrez utiliser votre moteur à son potentiel maximum et affiner le meilleur réglage air/carburant.

### L'ECHAPPEMENT

Nous avons dans notre gamme des produits les resonateurs homologé EFRA (#1350-62 et #1350-63) ainsi les coudes pour différents voitures, ceci sont spécialement conçu pour les moteurs RB Concept "ECONOMIQUE"